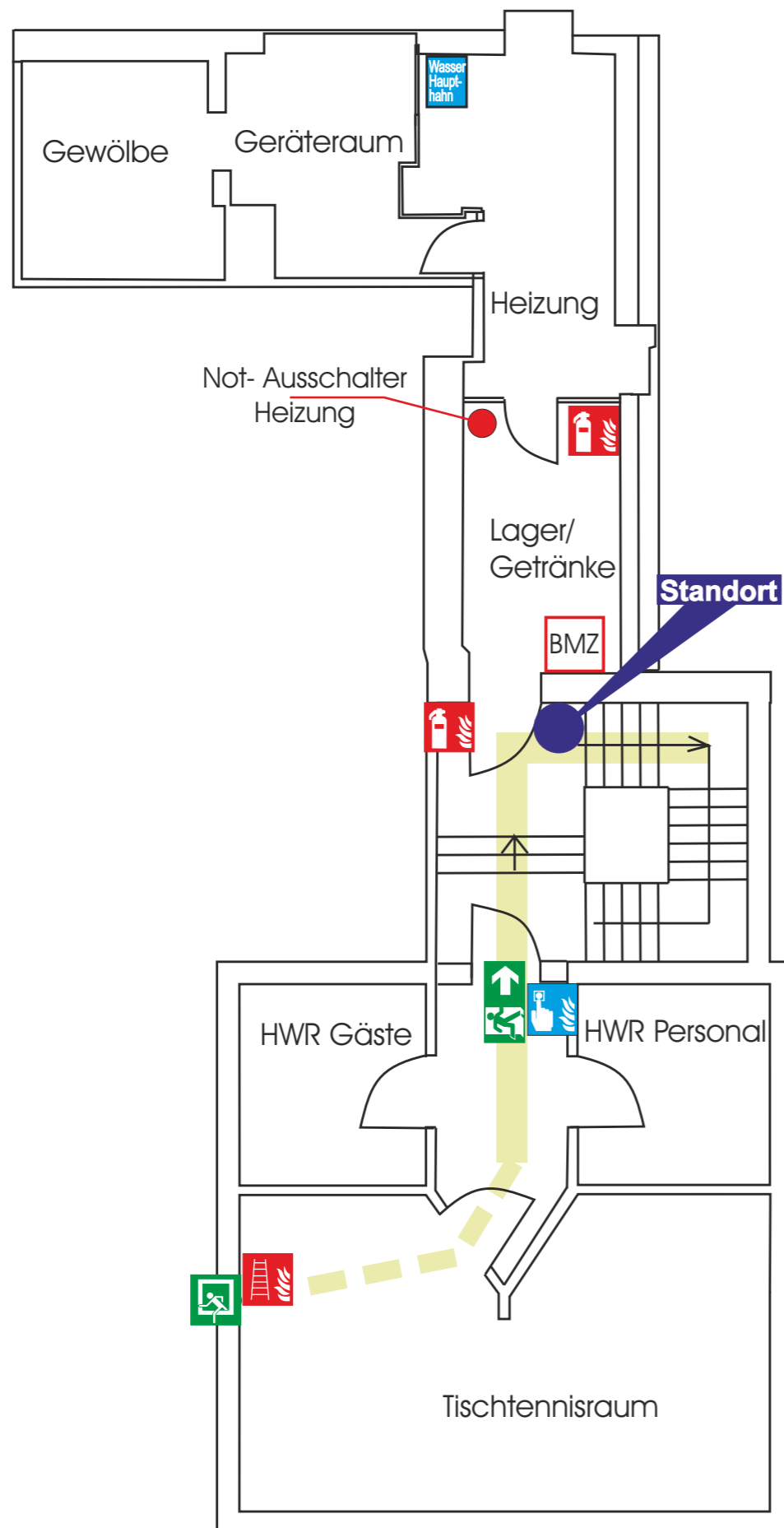


Flucht- und Rettungsplan



Verhalten im Brandfall Ruhe bewahren

- 1. Brand melden**
 - Handfeuermelder betätigen und **Telefon** Notruf 112
 - Wer meldet?
 - Was ist passiert?
 - Wie viele sind betroffen/verletzt?
 - Wo ist es passiert?
 - Warten auf Rückfragen!
- 2. In Sicherheit Bringen**
 - Gefährdete Personen mitnehmen
 - Türen schließen
 - Gekennzeichneten Fluchtweg folgen
 - Anweisungen beachten
- 3. Löschversuch unternehmen**
 - Feuerlöscher benutzen

Verhalten bei Unfällen Ruhe bewahren

- 1. Unfall melden**
 - Telefon** Notruf 112
 - Wo geschah es?
 - Was geschah?
 - Wie viele Verletzte?
 - Welche Arten von Verletzungen?
 - Warten auf Rückfragen!
- 2. Erste Hilfe**
 - Absicherung des Unfallortes
 - Versorgung der Verletzten
 - Anweisung beachten
- 3. Weitere Maßnahmen**
 - Krankenwagen oder Feuerwehr einweisen
 - Schaulustige entfernen

Legende

Standort	Rettungsweg/ Notausgang	Feuerlöscher
1. Rettungsweg	Sammelplatz	Brandmelderzentrale bei Fehlalarm zurücksetzen
2. Rettungsweg über Notausstiegsfenster	Feuerleiter	Hausalarm/ Handfeuermelder
Notausstiegsfenster	Hausalarm/ Handfeuermelder	Haupthahn Wasser im Notfall Schließen

**Ev. Freizeit- und Bildungsstätte
Lückendorf
Standort: Kellergeschoss**

