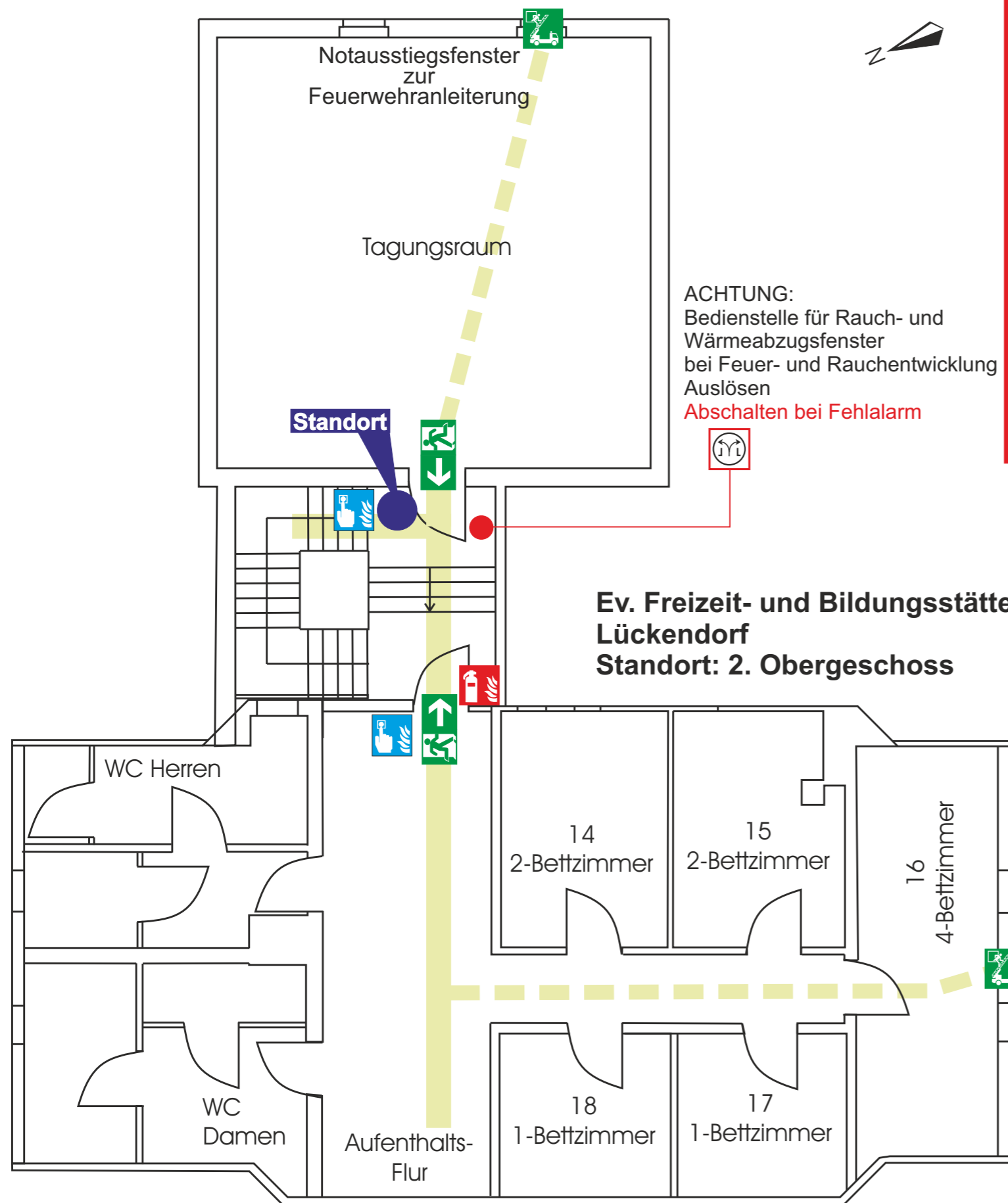


Flucht- und Rettungsplan



ACHTUNG:
Bedienstelle für Rauch- und Wärmeabzugsfenster bei Feuer- und Rauchentwicklung Auslösen
Abschalten bei Fehlalarm

Verhalten im Brandfall Ruhe bewahren

- 1. Brand melden**
Handfeuermelder betätigen und
Telefon Notruf 112
Wer meldet?
Was ist passiert?
Wie viele sind betroffen/verletzt?
Wo ist es passiert?
Warten auf Rückfragen!
- 2. In Sicherheit Bringen**
Gefährdete Personen mitnehmen
Türen schließen
Gekennzeichneten Fluchtweg folgen
Anweisungen beachten
- 3. Löschversuch unternehmen**
Feuerlöscher benutzen

Verhalten bei Unfällen Ruhe bewahren

- 1. Unfall melden**
Telefon Notruf 112
Wo geschah es?
Was geschah?
Wie viele Verletzte?
Welche Arten von Verletzungen?
Warten auf Rückfragen!
- 2. Erste Hilfe**
Absicherung des Unfallortes
+ Versorgung der Verletzten
Anweisung beachten
- 3. Weitere Maßnahmen**
Krankenwagen oder Feuerwehr einweisen
Schaulustige entfernen

Legende

- Standort
- 1. Rettungsweg
- 2. Rettungsweg über Notausstiegstür
- Rettungsausstieg
- Rettungsweg/Notausgang
- Sammelplatz
- Hausalarm/Handfeuermelder
- Feuerlöscher

