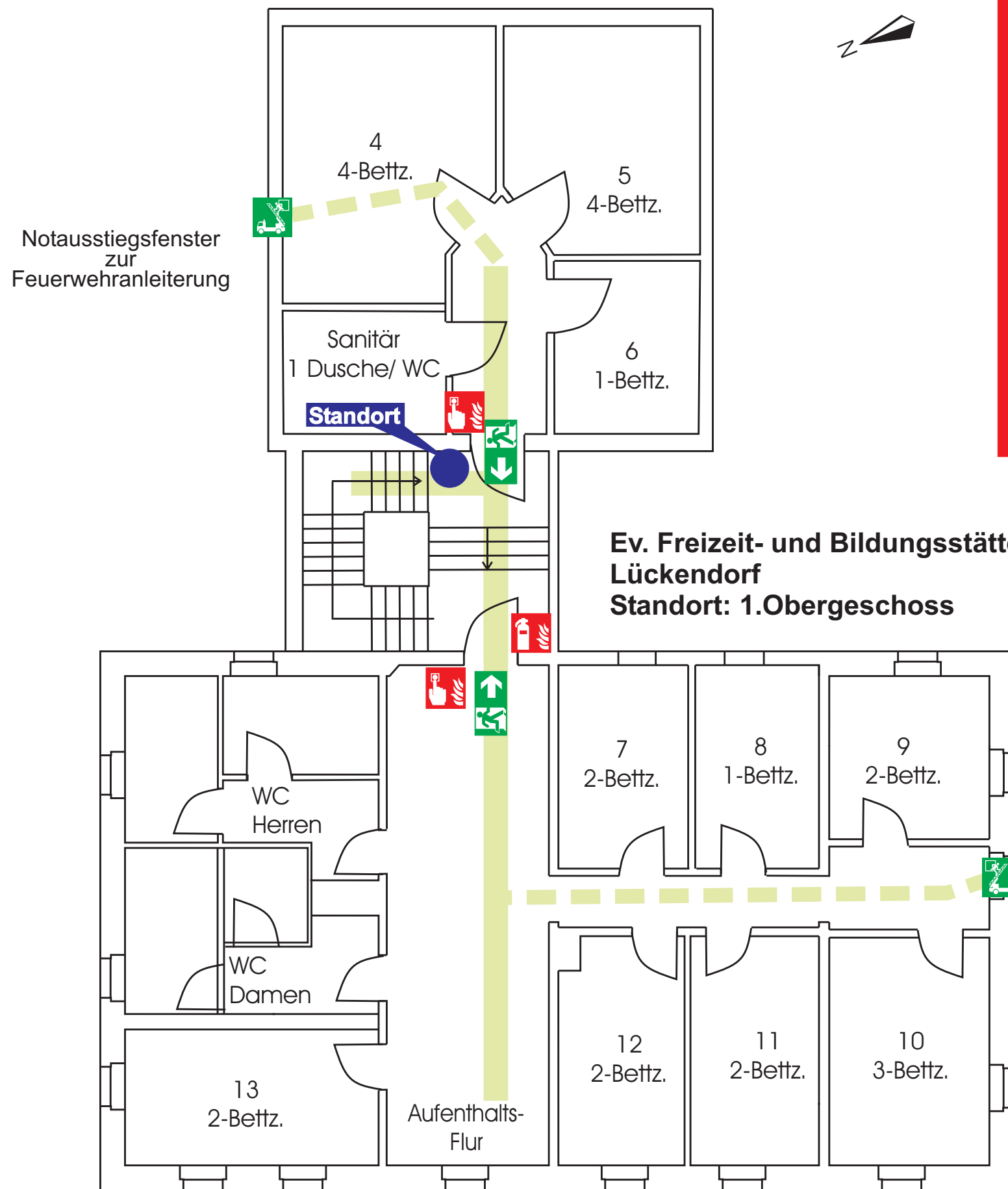


# Flucht- und Rettungsplan



### Verhalten im Brandfall Ruhe bewahren

- 1. Brand melden**
  - Handfeuermelder betätigen und **Telefon** Notruf **112**
  - Wer meldet?
  - Was ist passiert?
  - Wie viele sind betroffen/verletzt?
  - Wo ist es passiert?
  - Warten auf Rückfragen!
- 2. In Sicherheit Bringen**
  - Gefährdete Personen mitnehmen
  - Türen schließen
  - Gekennzeichneten Fluchtweg folgen
  - Anweisungen beachten
- 3. Löschversuch unternehmen**
  - Feuerlöscher benutzen

### Verhalten bei Unfällen Ruhe bewahren

- 1. Unfall melden**
  - Telefon** Notruf **112**
  - Wo geschah es?
  - Was geschah?
  - Wie viele Verletzte?
  - Welche Arten von Verletzungen?
  - Warten auf Rückfragen!
- 2. Erste Hilfe**
  - Absicherung des Unfallortes
  - Versorgung der Verletzten
  - Anweisung beachten
- 3. Weitere Maßnahmen**
  - Krankenwagen oder Feuerwehr einweisen
  - Schaustellige entfernen

### Legende

- Standort
- 1. Rettungsweg
- - - 2. Rettungsweg über Notausstiegstür
- 🚒 Rettungsausstieg
- 🚶➡ Rettungsweg/ Notausgang
- 👥 Sammelplatz
- 🚒 Hausalarm/ Handfeuermelder
- 🚒 Feuerlöscher

