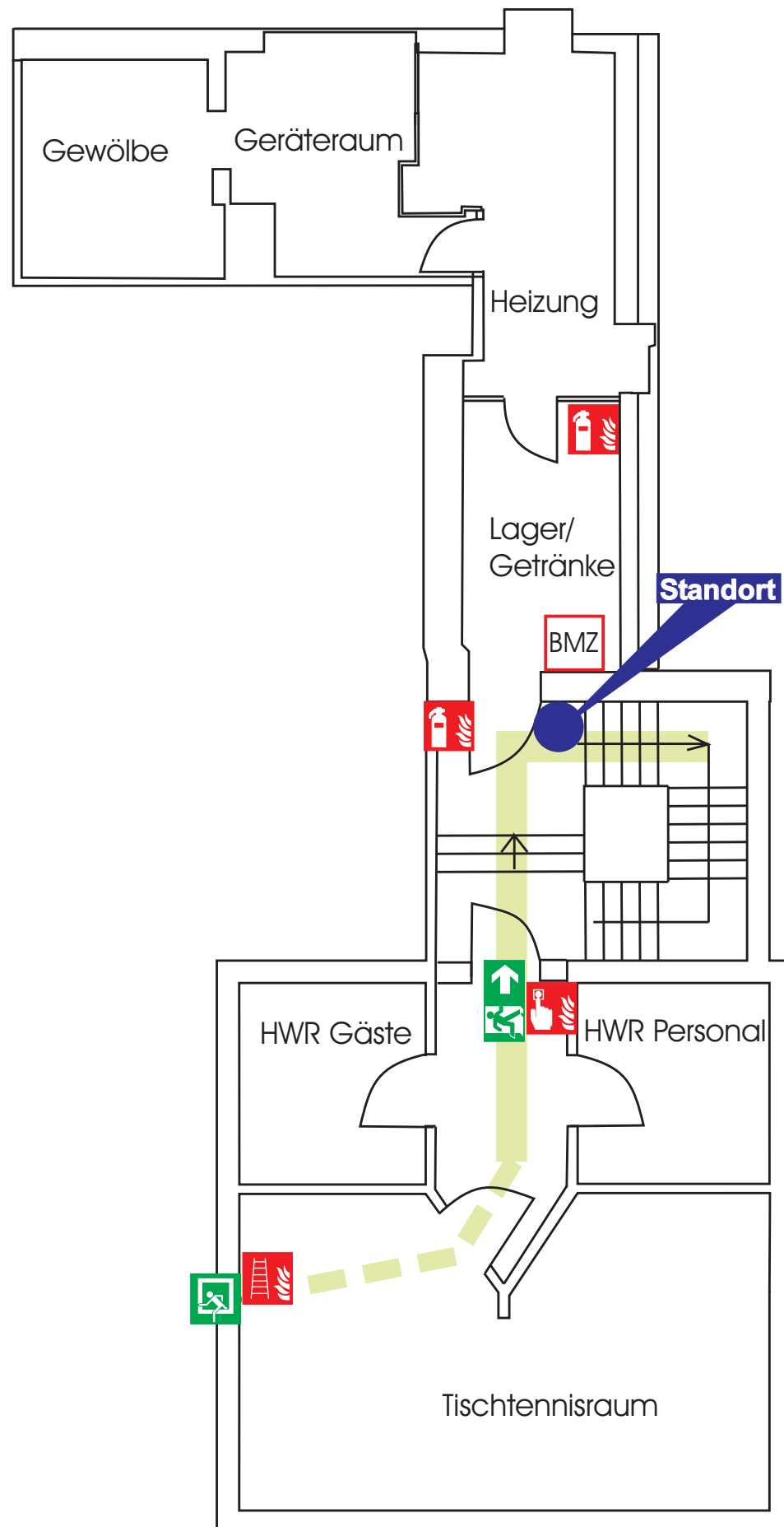


Flucht- und Rettungsplan



Verhalten im Brandfall Ruhe bewahren

- 1. Brand melden**
 - Handfeuermelder betätigen und **Telefon** Notruf **112**
 - Wer meldet?
 - Was ist passiert?
 - Wie viele sind betroffen/verletzt?
 - Wo ist es passiert?
 - Warten auf Rückfragen!
- 2. In Sicherheit Bringen**
 - Gefährdete Personen mitnehmen
 - Türen schließen
 - Gekennzeichneten Fluchtweg folgen
 - Anweisungen beachten
- 3. Löschversuch unternehmen**
 - Feuerlöscher benutzen

Verhalten bei Unfällen Ruhe bewahren

- 1. Unfall melden**
 - Telefon** Notruf **112**
 - Wo geschah es?
 - Was geschah?
 - Wie viele Verletzte?
 - Welche Arten von Verletzungen?
 - Warten auf Rückfragen!
- 2. Erste Hilfe**
 - Absicherung des Unfallortes
 - Versorgung der Verletzten
 - Anweisung beachten
- 3. Weitere Maßnahmen**
 - Krankenwagen oder Feuerwehr einweisen
 - Schaustige entfernen

Legende

- Standort
- 1. Rettungsweg
- 2. Rettungsweg über Notausstiegsfenster
- Notausstiegsfenster
- Rettungsweg/Notausgang
- Sammelplatz
- Feuerleiter
- Hausalarm/Handfeuermelder
- Feuerlöscher
- Brandmelderzentrale bei Fehlalarm zurücksetzen

Ev. Freizeit- und Bildungsstätte
Lückendorf
Standort: Kellergeschoss

Objektübersicht

